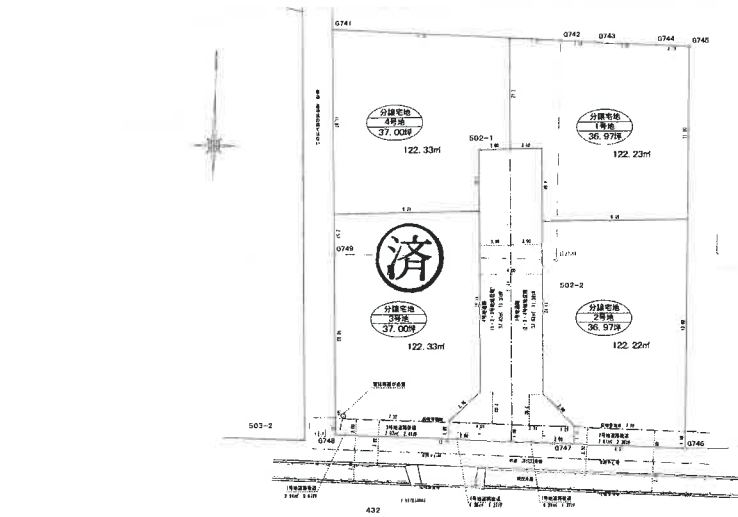
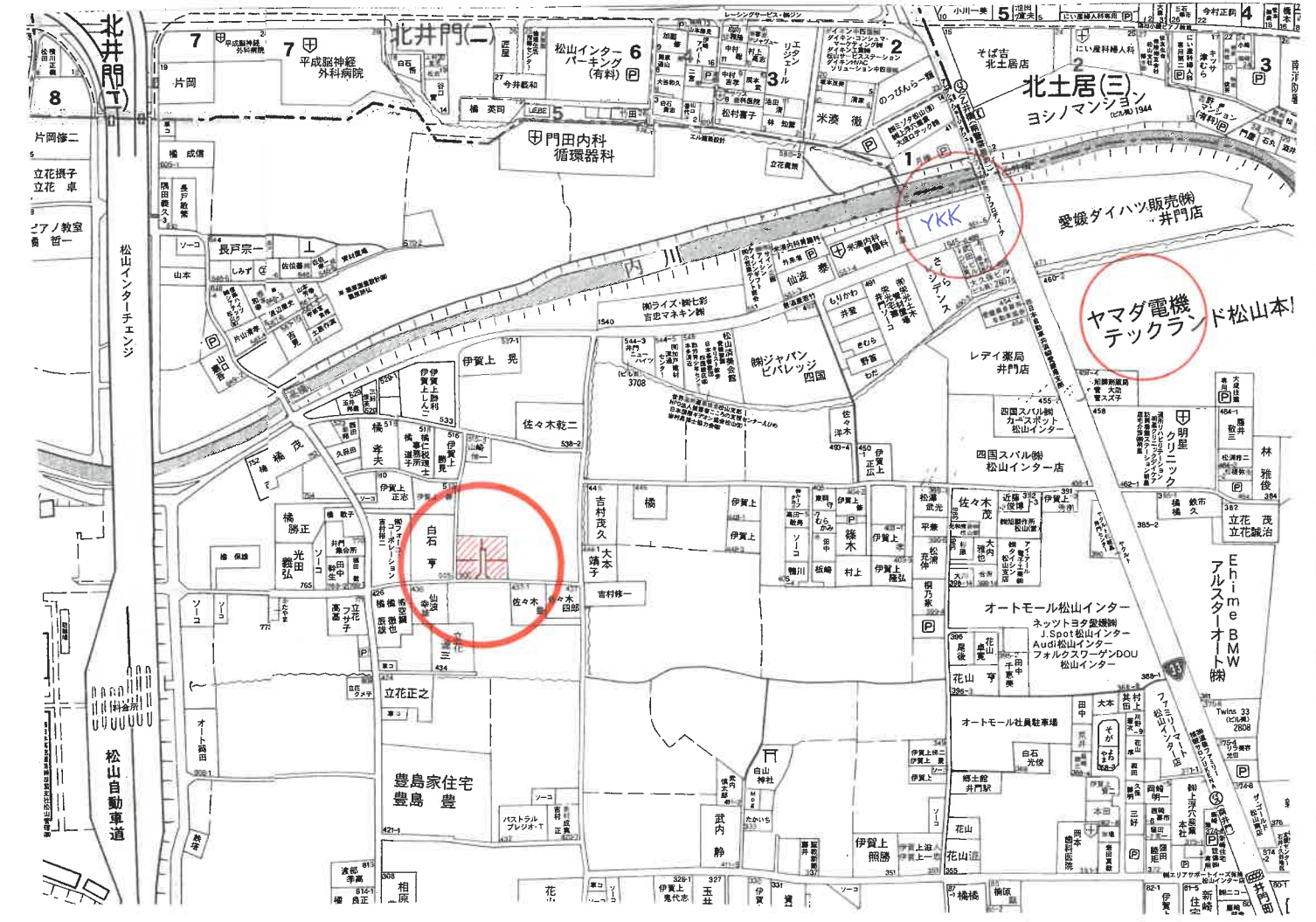


# 売土地

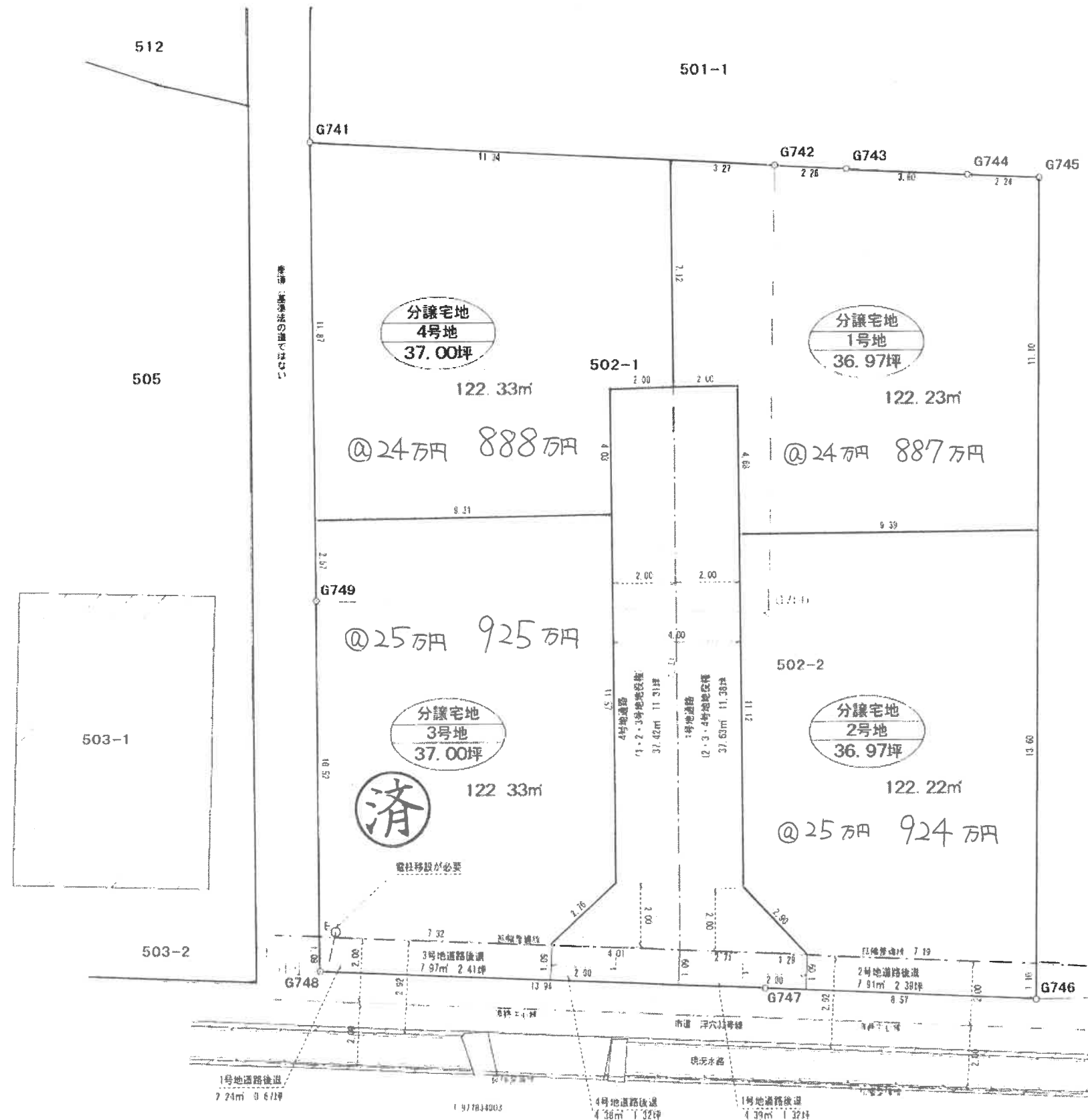
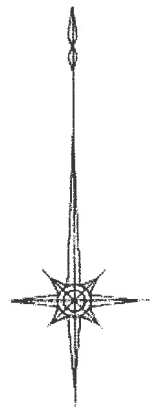
● 売 地 免許番号 愛媛県知事 (1) 第5537号 担当者 山本  
 2. 借地権譲渡 商 号 株式会社 西浦設計工房 山本  
 所在地 松山市森松町648番地8 携帯  
 電話 FAX TEL 0120-800-393 FAX (089) 957-3323 090-8698-3189

■ 個人情報の利用目的及び第三者提供など個人情報の取扱いに関して売主の同意を得て登録する



松山インター、バス停も近く  
 交通利便良好  
 南警察署、スーパーも近く生活便利  
 お手頃価格

(社) 西日本不動産流通機構		登録年月日	※ 平成 年 月 日	
物件番号	※	登録番号	※	
価格	887~925 万円	単価	24~25 万円/坪・㎡	
所在地	松山市井門町502-1、502-2 (全4区画)			
土地面積	公簿 ㎡	実測	122.22~122.33 ㎡	うち私道面積
交通	伊予鉄バス 乙井橋		バス停より徒歩	5 (分)
※バス・鉄道の無いところ限り、著名施設からの距離を記入	鉄道	線	駅より徒歩	(分・m)
著名施設	松山自動車道 松山インターチェンジ		より	500 m
販売総区画数	4 区画	販売区画数	区画 (2区画以上必須)	
土地権利	①. 所有権 2. 旧法地上権 3. 旧法賃借権 4. 普通地上権 5. 定期地上権 6. 普通賃借権 7. 定期賃借権 借地権1ヶ月の賃料 円 借地期間 (転賃の場合は残期間) 保証金 万円 (定期地上権・定期賃借権の場合必須) 権利金 万円 (定期地上権・定期賃借権の場合必須)			
地目	①. 宅地 2. 田 3. 畑 4. 山林 5. 雑種地 6. その他 ( )			
都市計画	1. 市街化区域 ②. 市街化調整区域 3. 未線引・非線引区域 4. 都市計画区域外 5. 準都市計画区域			
用途地域	1. 一低住専 2. 二低住専 3. 一中高住専 4. 二中高住専 5. 一種住居 6. 二種住居 7. 準住居 8. 近隣商業 9. 商業 10. 準工 11. 工業 12. 工専			
建ぺい率	70 %	容積率	200 %	
最適用途	①. 住宅用地 2. マンション用地 3. ビル用地 4. 店舗用地 5. 工場用地 6. 配送センター 7. 営業所 8. 保養所 9. 事務所用地 10. 別荘用地 11. 倉庫用地 12. 資材置場用地 13. 家庭菜園用地 14. パート用地 15. 社宅・社員寮 16. 病院・診療所 17. 畑・農地 18. 事業用地 19. 駐車場用地			
法令上の制限	1. 防火地域 2. 準防火地域 3. 都市計画公園 4. 風致地区 5. 地区計画区域 6. 埋蔵文化財包蔵地 7. 宅地造成規制区域 8. その他 ( ) [対象となる場合は必須]			
国土法届	1. 要 2. 確認済 (対象となる場合は必須) 地勢 ①. 平坦 2. 高台 3. 低地 4. ひな段 5. 傾斜地 6. その他			
接道状況	①. 一方 2. 角地 3. 三方 4. 四方 5. 二方(除角地)			
接道 (主な2方向)	方向	1. 北 2. 北東 3. 東 4. 南東 ⑤. 南 6. 南西 7. 西 8. 北西	舗装	①有 2. 無
	幅員	2.92 m 種別 ①. 公道 2. 私道	位置指定	1. 有 2. 無
接道 (主な2方向)	方向	1. 北 2. 北東 3. 東 4. 南東 5. 南 6. 南西 7. 西 8. 北西	舗装	1. 有 2. 無
	幅員	m 種別 1. 公道 2. 私道	位置指定	1. 有 2. 無
現況	①. 更地 2. 上物有引渡 1. 即時 2. 相談 ③. 指定有 令和 2 年 3 月 (上・中・下) 旬			
設備	①. 上水道 2. 下水道 3. 電気 4. 都市ガス 5. プロパンガス 6. 浄化槽 7. 側溝 8. 汲取			
条件等	1. 建築条件付 ②. 更地渡し 3. 現況渡し 4. 相談 開発許可番号			
施設負担金等	価格の他に要する費用 ①有 2. 無			
工事完了予定	令和 2 年 3 月末頃 (2 区画以上必須)			
取引態様	1. 売主 2. 代理 3. 専属専任媒介 4. 専任媒介 ⑤. 一般媒介			
備考	境界基礎・ブロック費用折半、上水道負担金30万円、合併浄化槽設置必要 狭あい協議申請、43条建築許可申請は売主負担で行います。 □ 一般公開を希望しない			
報酬形態	1. 分かれ 2. なし 3. 3%+6万円 4. ____% 5. ____円 6. ____%+____円			



地番 502-1

測点	X	Y	辺長
G741	88525.250	-66395.924	14.61
G742	88524.475	-66381.327	14.10
G750	88510.375	-66381.550	14.24
G749	88510.797	-66395.785	14.45
面積	411.670322	地積	205.83 m <sup>2</sup>
坪数	205.8351610	坪数	62.26 坪

地番 502-2

測点	X	Y	辺長
G742	88524.475	-66381.327	2.26
G743	88524.357	-66379.061	3.80
G744	88524.162	-66375.261	2.24
G745	88524.051	-66373.016	25.81
G746	88498.234	-66373.170	8.52
G747	88498.596	-66381.687	13.99
G748	88499.176	-66395.673	11.62
G749	88510.797	-66395.785	14.24
G750	88510.375	-66381.550	14.10
面積	766.029499	地積	383.01 m <sup>2</sup>
坪数	383.0147495	坪数	115.86 坪

※注意  
この図面は法務局の14条成果を元に作成しており、隣接地との境界を再確認したものではありません。よって、面積・辺長及び座標値は変更になることがあります。

計 画 図 - 5

S = 1 / 150

所在：松山市井門町